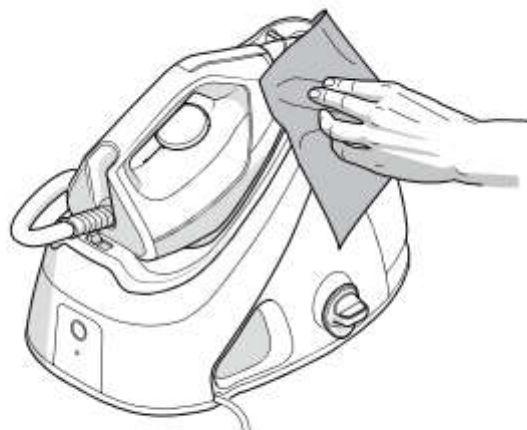
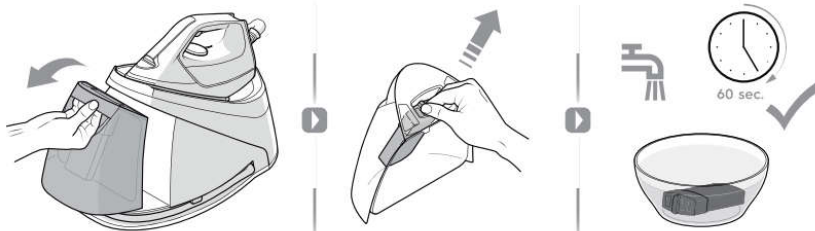


01



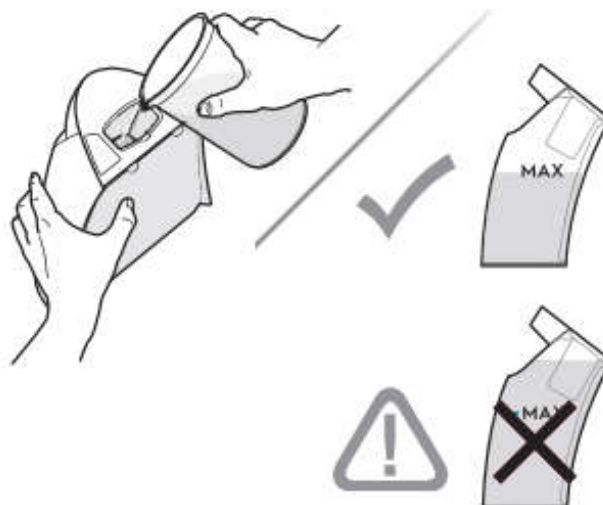
Antes da primeira utilização, retire todos os resíduos de adesivos e cuidadosamente esfregue a base com um pano umedecido. Coloque o Ferro de Passar com Estação a Vapor horizontalmente sobre a tábua de passar ou sobre uma superfície segura, resistente ao calor, à mesma altura que a tábua de passar. Desenrole e estique o cabo de alimentação e o tubo de vapor.

02



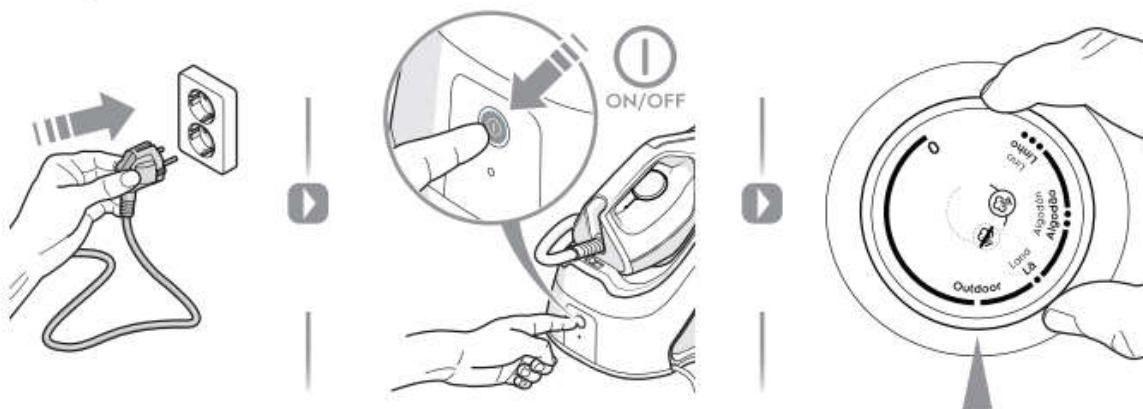
Retire o depósito da água (F) puxando-o cuidadosamente para fora da unidade da Estação a Vapor. Retire o filtro anticalcário (T) e, em seguida, mergulhe-o na água durante mais de 60 segundos. Insira novamente o filtro anticalcário. Encha o depósito de água utilizando água fria. Recomenda-se a utilização de água destilada ou uma mistura com 50% de água destilada e 50% de água da torneira. Esvazie o depósito da água para lavar quaisquer partículas estranhas que possam ter ficado do processo de fabricação.

03



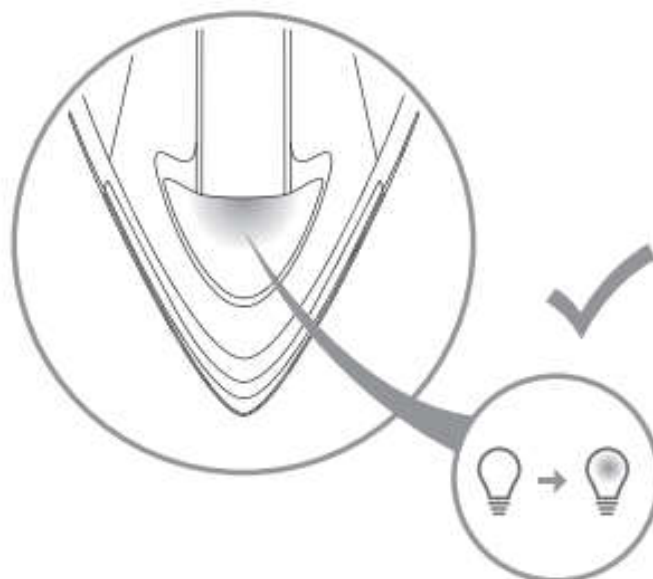
Encha sempre o depósito de água até ao nível MAX com água fria (F). Volte a colocar a tampa do depósito de água. **Cuidado! Nunca utilize o aparelho com o depósito de água vazio.**

04



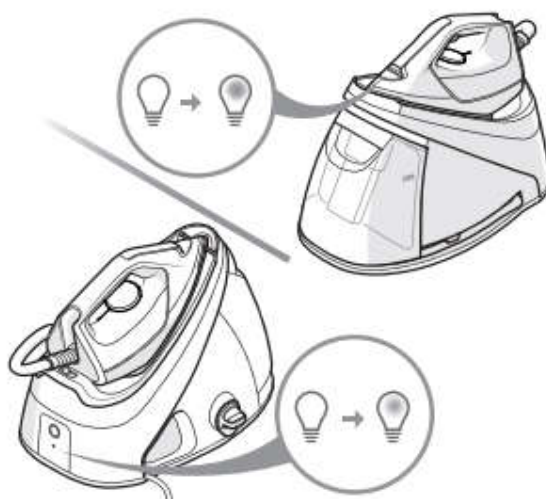
Ligue o Ferro de Passar com Estação a Vapor à tomada elétrica. Pressione o botão ON/OFF e selecione o programa no botão seletor.

05



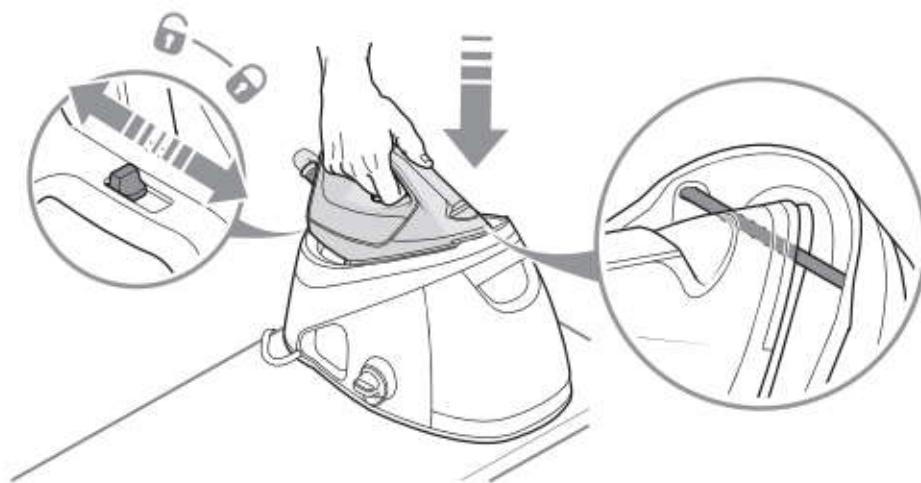
A luz indicadora de aquecimento (A) e a luz Headlight frontal (B) acendem-se assim que o botão ON/OFF é ligado.

06



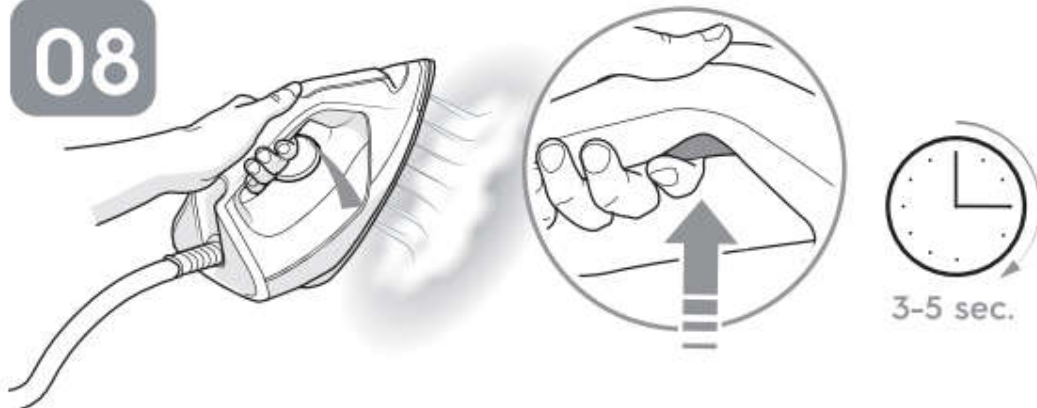
Quando a luz indicadora de aquecimento (A) está LIGADA, o Ferro de Passar com Estação a Vapor começa a aquecer. Quando o indicador de vapor pronto (N) está LIGADO, a Estação a Vapor está pronta para ser usada.

07



Desbloqueie o ferro desativando a trava de segurança (P) e retire-o da base. Antes de começar a passar, teste o seu ferro numa toalha velha e garanta que não existam resíduos no interior do ferro que sejam transferidos para as suas peças de roupa.

08



Para ativar a função de vapor, pressione e mantenha o gatilho de vapor extra pressionado durante 3 a 5 segundos. Mantenha o gatilho pressionado para ejetar um jato concentrado de vapor. Ao deixar de pressionar o gatilho, utilize o vapor antes de voltar a colocar o ferro na base. Recomenda-se a utilização do gatilho de vapor durante períodos curtos. **Cuidado! Nunca ative o gatilho de vapor com o ferro no suporte.**

09



Depois de terminar de usar o aparelho, desligue-o pressionando o botão ON/OFF. Coloque o ferro no suporte e ative a trava de segurança para garantir que o aparelho esteja totalmente preso à Estação.